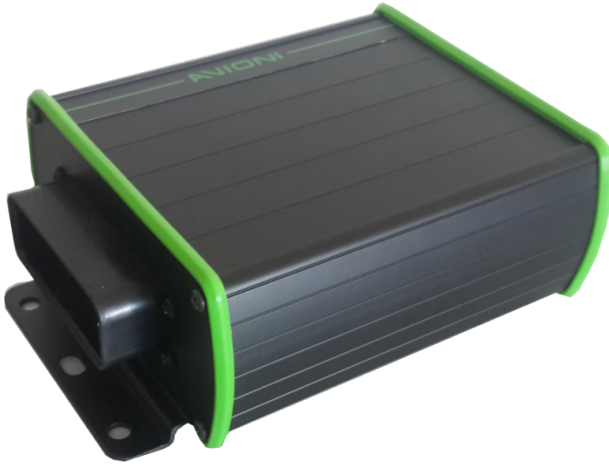


## Çok Amaçlı Programlanabilir Orta Ölçekli Kontrol Ünitesi

### *MID Size Multipurpose Controller*

Inputs	Outputs	CAN	Microcontroller	Protection
12+2	10 (16A max)	2	2 (1 Master + 1 Slave)	IP65 (IP67 optional)



### Açıklama / Description

PI.CONN.35 kara taşıtları (otomobil, otobüs, kamyon) ve mobil iş makineleri için geniş bir uygulama yelpazesine sahip programlanabilir bir kontrol ünitesidir. Üst düzey iletişim özellikleri ve tamamı yazılım ile konfigüre edilebilen, diagnostik, yüksek akım ve ters polarite korumalı **24 adet Giriş/Çıkış** pinine sahiptir. Çift mikrodenetleyici ve yüksek hafıza özellikleri ile hem ana işlemci hem de yardımcı işlemci olarak kullanılabilir.

Codewarrior ile birlikte C programlama dili yada AVIONI Yazılım Geliştirme Arayüzü (IDE) ile birlikte IEC 61131 (ST, Ladder Diagram, Function Block Diagram) dilleri ile programlanabilir.

*PI.CONN.35 is a suite of programmable controllers with different HW configuration, to be applied in a wide range of applications for mobile machines. It is provided of high connectivity capabilities, and 24 I/O, all configurable, self protected and with self diagnostic. Designed with double processing architecture and high memory size, it can be used as Master or Slave controller.*

*Programmable in C language by Codewarrior or IEC 61131 (ST, Ladder Diagram, Function Block Diagram), using AVIONI Software Development Tool.*